

PÄÄTÖKSENTEKOJÄRJESTELMÄ

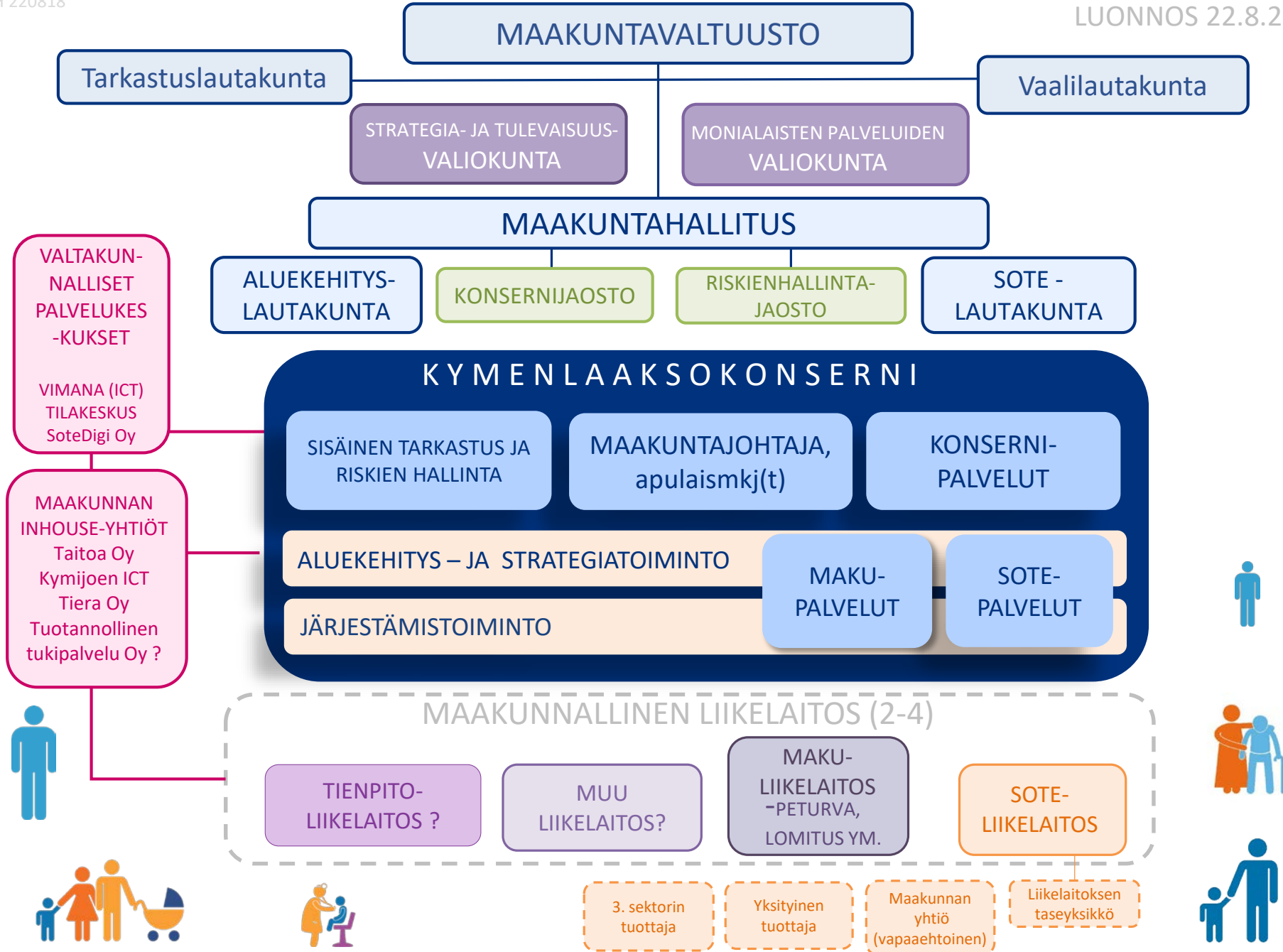
Alustavat linjaukset

Poliittinen ohjausryhmä 13.8.2018

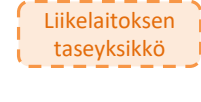
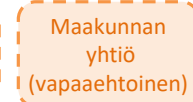
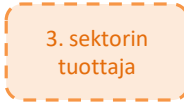
Muutosjohtaja Jussi Lehtinen



KYMEN
LAAKSON
LIITTO | Sote- ja
MAAKUNTA
UUDISTUS

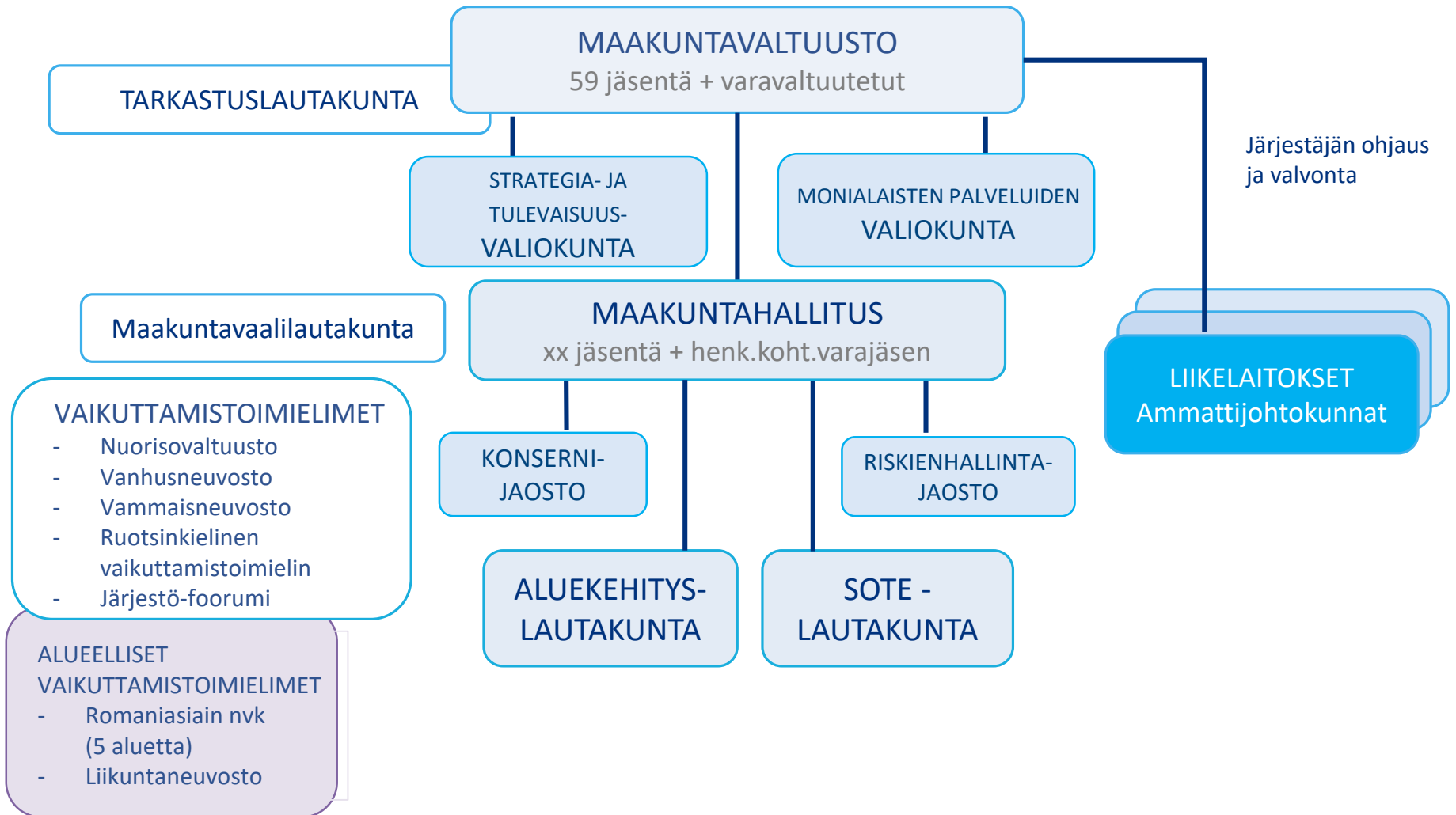


K Y M E N L A A K S O L A I N E N



Kymenlaakson hybridimalli

LUONNOS 22.8.2018



SISÄINEN TARKASTUS JA
RISKIEN HALLINTA

MAAKUNTAJOHTAJA,
apulaismkj(t)?

KONSERNIPALVELUT

- Hallinto-, Talous- ja HR
- Omistajaohjaus
- Tietohallinto

Aluekehitys – ja strategiatoiminto

- Aluekehitys
- Maakuntastrategia
- Edunvalvonta
- kansallinen / kansainvälinen
- Rahoitus (välitettävä)
- Viestintä
- Varautuminen

Järjestämistoiminto

- Palveluverkon suunnittelu
ja hallinta
- Palvelukokonaisuudet
- Integraatio
- Hyvinvoinnin- ja terveyden
edistäminen

MAKUPALVELUT

TYÖLLISYYS JA YRITTÄJYYS

MAANKÄYTTÖ JA YMPÄRISTÖ

MAASEUTU

LIIKENNE

PELASTUS JA TURVALLISUUS

SOTEPALVELUT

OSALLISUUDEN PALVELUT

TERVEYDEN JA IKÄÄNTYMISEN PALVELUT

